

وزارت راه و شهرسازی

شرکت آزمایشگاه فنی و مکانیک خاک (سهامی خاص)
معاونت فنی و نظارت مهندسی

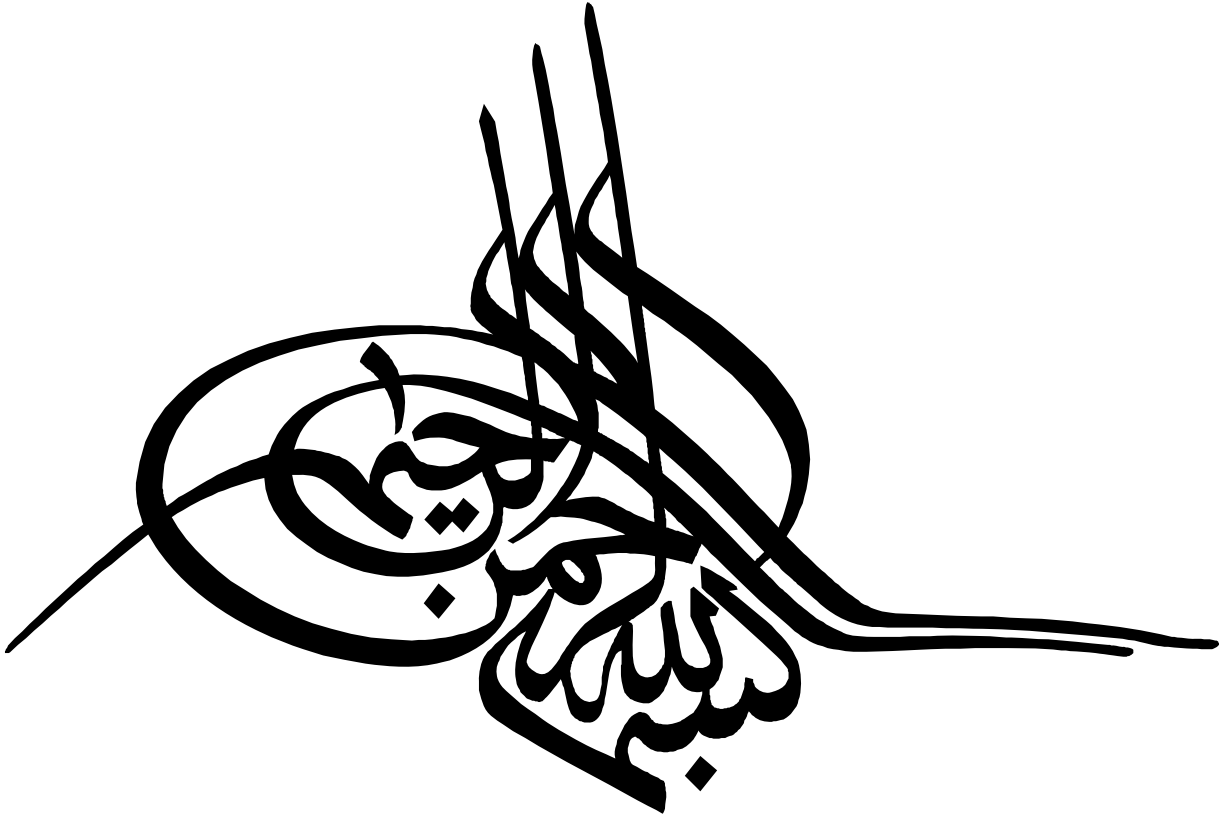
شیوه‌نامه استفاده از مجموعه استانداردهای بین‌المللی

دفتر نظامات آموزشی

پژوهشی و تدوین ضوابط و استانداردها

پاییز ۱۳۹۲





به نام خدا

مقدمه

هدف از تشکیل دفتر نظامات آموزشی- پژوهشی و تدوین و ضوابط استانداردها «استقرار نظام پژوهش و ترویج دانش بر پایه اهداف شرکت» است. برای دستیابی به این هدف، گروه تدوین استانداردها، ضوابط و مقررات از زیر مجموعه‌های این دفتر، اقدام به خرید مجموعه کامل استانداردهای به‌روز شده ASTM، AASHTO و BSI نموده است. به منظور دسترسی آزمایشگاه استان‌ها به مجموعه استانداردهای بین‌المللی خریداری شده، مجموعه استانداردها بر روی سایت داخلی شرکت بارگذاری شده است. شیوه‌نامه استفاده از مجموعه استانداردهای بین‌المللی با هدف دستیابی کارشناسان به استانداردهای به‌روز و مورد عمل شرکت به شرح زیر می‌باشد:

۱ تعاریف و اصطلاحات

۱-۱ رابط آموزش

یکی از کارشناسان آزمایشگاه استان که صلاحیت آن در کمیته راهبری آموزش و توانمندسازی شرکت بررسی و تایید شده و دبیری کمیته اجرایی آموزش و توانمندسازی آزمایشگاه استان را نیز به عهده دارد.

۱-۲ عامل پژوهش

یکی از کارشناسان فنی یا معاون فنی آزمایشگاه استان که صلاحیت آن در شورای پژوهش شرکت بررسی و تایید شده و مدیریت پروژه‌های پژوهشی استانی را نیز به عهده دارد.

۱-۳ مجموعه استانداردهای ASTM (American Society for Testing and Materials)

مجموعه استانداردهای لاتین انجمن آمریکایی مواد و آزمونها.

۱-۴ مجموعه استانداردهای AASHTO

(American Association of State Highway and Transportation Officials)

مجموعه استانداردهای لاتین انجمن آمریکایی حمل و نقل و بزرگراه‌ها.

۱-۵ مجموعه استانداردهای BSI (British Standard Institute)

مجموعه استانداردهای لاتین مربوط به انجمن انگلستان.

۱-۶ مجموعه استانداردهای AWWA (American Water Works Association)

مجموعه استانداردهای لاتین انجمن آب آمریکا.

۲ اهداف

- ۱-۲ تشکیل بانک استانداردهای بین‌المللی مورد عمل شرکت.
- ۲-۲ سامان‌دهی و به روز نمودن مجموعه استانداردهای مورد عمل شرکت.
- ۳-۲ جاری سازی دانش به روز در سطح بدنه کارشناسی شرکت.
- ۴-۲ بسترسازی برای انجام آزمون‌های جدید و منحصر به فرد با دستگاه‌ها و تجهیزات مدرن و پیشرفته به منظور ورود به بازارهای رقابت.
- ۵-۲ ایجاد انگیزه در کارشناسان فنی به مطالعه مستقیم از مراجع علمی.
- ۶-۲ در اختیار قراردادن آخرین نسخه استانداردهای بین‌المللی به کارشناسان علاقه‌مند برای مشارکت در ترجمه/بازنگری استانداردهای مورد عمل شرکت.

۳ روش اجرایی

- ۱-۳ هر استان موظف است نسبت به معرفی عامل پژوهش و رابط آموزش به دفتر نظامات آموزشی- پژوهشی و تدوین و ضوابط استانداردها اقدام نماید.
- ۲-۳ عامل پژوهش و رابط آموزش موظفند نسبت به ثبت نام (Register) در سایت بارگذاری شده مجموعه استانداردهای بین‌المللی به آدرس <http://10.1.3.15> اقدام و شناسه ورود و رمز عبور خود را دریافت کنند. امنیت در نگه‌داشت رمز عبور بر عهده عامل پژوهش و رابط آموزش می‌باشد و در صورت سوءاستفاده این امر قابلیت پی‌گیری خواهد داشت.
- یادآوری- چگونگی نحوه ثبت نام به شرح پیوست می‌باشد.
- ۳-۳ پس از تایید شناسه ورود و رمز عبور درخواستی از طریق دفتر نظامات آموزشی- پژوهشی و تدوین و ضوابط استانداردها، عامل پژوهش با همکاری رابط آموزش موظف است تحت نظر معاون فنی استان و با همکاری بخش‌های مربوطه در استان لیست کامل استانداردهای مورد عمل بخش‌های فنی استان خود را به تفکیک بر اساس منبع تهیه کند. دسته‌بندی بخش‌های فنی استان به شرح زیر پیشنهاد می‌شود:

- - آزمایشگاه شیمی و فیزیک

- شامل بخش آب، بخش خاک، بخش قیر و بخش سیمان

- آزمایشگاه مقاومت مصالح

شامل بخش مصالح ساختمانی، بخش بتن، بخش آسفالت و بخش غیر مخرب

- آزمایشگاه مکانیک خاک و سنگ

شامل بخش طبقه‌بندی خاک، بخش سنگ و بخش مهندسی خاک

- آزمایشگاه مهندسی ژئوتکنیک

شامل بخش عملیات صحرائی، بخش مطالعات مسیر و بخش مطالعات ژئوتکنیک

- کنترل کیفیت حین اجرا

شامل آزمایشگاه شعب، آزمایشگاه مستقر در سدها و پروژه‌های خاص و واحدهای محلی

۳-۴ پس از تهیه لیست منبع استانداردهای مورد عمل، عامل پژوهش و رابط آموزش موظفند نسبت به برداشت آخرین نسخه استانداردهای مورد عمل بارگذاری شده بر روی سایت طی مدت دو ماه از تاریخ ابلاغ این شیوه‌نامه اقدام و آن را دسته‌بندی کنند.

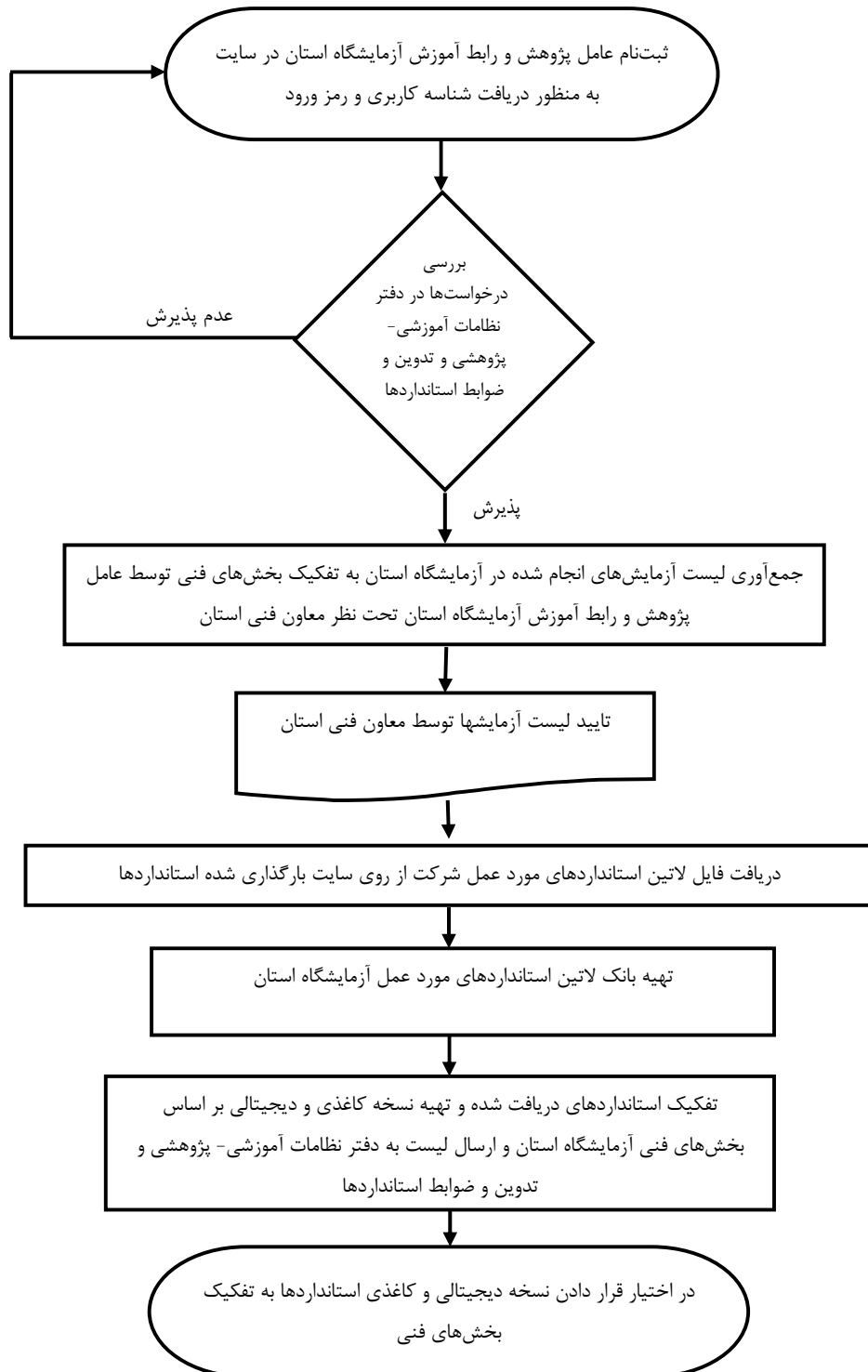
۳-۵ مجموعه استانداردهای برداشت شده به تفکیک بخش‌های فنی آزمایشگاه استان (به عنوان نمونه: آزمایشگاه شیمی و فیزیک، آزمایشگاه مقاومت مصالح، آزمایشگاه مکانیک خاک و سنگ، آزمایشگاه مهندسی ژئوتکنیک و کنترل کیفیت حین اجرا) باید به صورت نسخه کاغذی و دیجیتالی در اختیار کارشناسان فنی هر قسمت قرار داده شود. عامل پژوهش موظف است لیست استانداردهای برداشت شده به تفکیک بخش‌های فنی آزمایشگاه استان را تهیه و طی مدت دو ماه از تاریخ ابلاغ این شیوه‌نامه به دفتر نظامات آموزشی- پژوهشی و تدوین و ضوابط استانداردها ارسال کنند.

تبصره ۱- مجموعه کاغذی استانداردهای مورد عمل هر بخش به عنوان اسناد فنی هر قسمت بوده و باید در آن بخش نگهداری شود.

۳-۶ عامل پژوهش موظف به نگهداری بانک استانداردهای مورد عمل آزمایشگاه استان می‌باشد.

۳-۷ فرآیند نشر استانداردهای مورد عمل در بدنه کارشناسی آزمایشگاه استان در شکل (۱) ارایه شده است.

تبصره ۲- عامل پژوهش و رابط آموزش آزمایشگاه استان موظف به نگهداری آرشیو مکتوب از موارد برداشت شده می‌باشند تا در صورت نیاز به ارائه گزارش، مستندات آن موجود باشد.



شکل ۱- فرآیند نشر استانداردهای مورد عمل در بدنه کارشناسی آزمایشگاه استان

پیوست

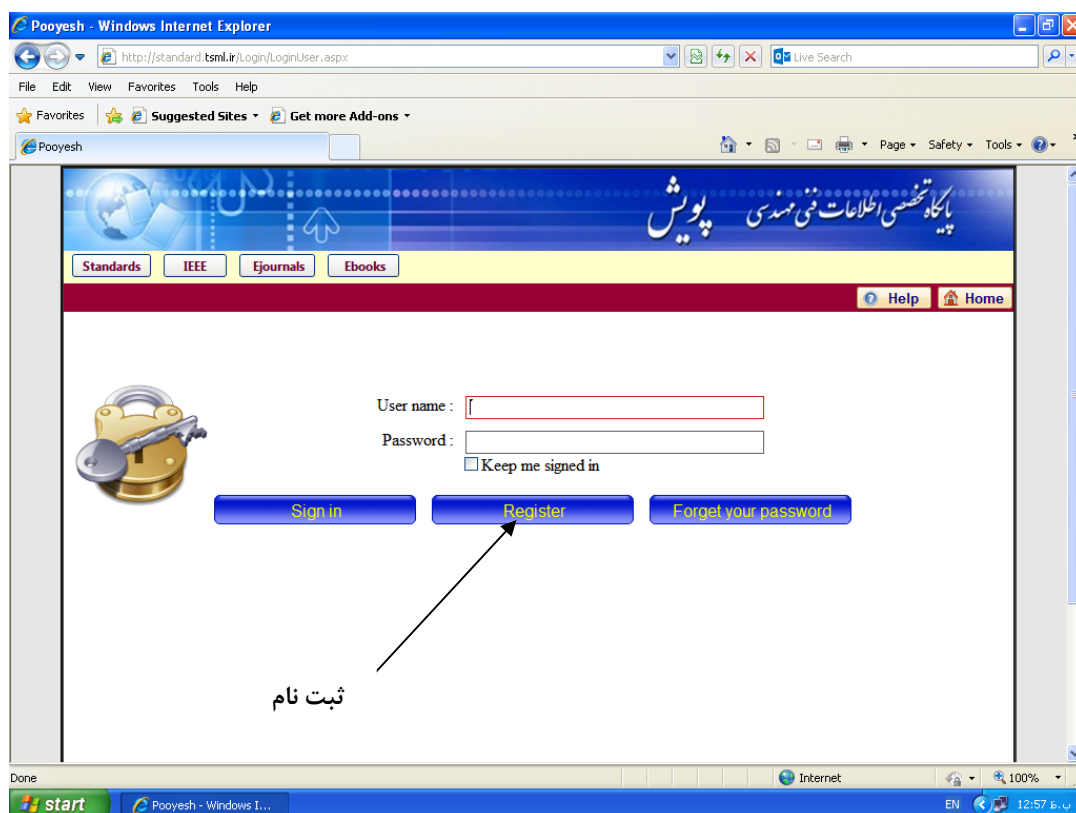
راهنمای استفاده از مجموعه استانداردهای بین‌المللی (مراحل ثبت نام و برداشت استاندارد)

مرحله اول: ثبت نام

۱- مراجعه به آدرس اینترنتی <http://10.1.3.15> از طریق یک مرورگر وب نظیر

(Internet Explorer, Mozilla Firefox, Google Chrome)

۲- در صفحه اصلی سمت راست بالای صفحه روی Sing In کلیک کنید.



۳- با کلیک روی گزینه ثبت نام یا Register درخواست عضویت کنید.

۴- کلیه ۱۰ موردی که در فرم ثبت نام از شما خواسته شده است را تکمیل کنید. برای کادرهای قرمز رنگ به ترتیب نام / نام خانوادگی / نام کاربری (بطور دلخواه از ترکیب حروف و اعداد می‌توانید استفاده کنید)، رمز ورود/تکرار رمز ورود/پست الکترونیکی فعالی که با آن کار می‌کنید را به منظور ارتباط با شما وارد کنید.

The screenshot shows a registration form in a Windows Internet Explorer browser. The form is titled 'Pooyesh' and is located at the URL 'http://standard.tsm.ir/login/RegisterForms.aspx'. The form contains the following fields:

- First Name:
- Last Name:
- Username:
- Password:
- Repeat Password:
- Email:
- Office/University:
- Department/Project:
- Tel (Ext.):
- Mobile:

A 'Submit' button is located at the bottom of the form. The browser's address bar and menu bar are visible at the top, and the Windows taskbar is at the bottom.

- ۵- پس از تکمیل فرم ثبت نام و طی مراحل بالا بر روی گزینه Submit کلیک کنید.
- ۶- پس از تایید دفتر نظامات آموزشی- پژوهشی و تدوین و ضوابط استانداردها، شناسه کاربری و رمز عبور درخواستی فعال شده و عضویت عامل پژوهش یا رابط آموزش به پست الکترونیکی معرفی شده اعلام می‌گردد.

مرحله دوم: برداشت استاندارد

- ۱- از طریق یک مرورگر وب به آدرس <http://10.1.3.15> مراجعه کنید.
- ۲- شناسه ورود و رمز عبوری که در مرحله اول انتخاب کرده‌اید را در صفحه اول پایگاه وارد کرده، سپس بر روی گزینه Sing In کلیک کنید.
- ۳- با ورود به صفحه اصلی پایگاه داده‌های یاد شده اگر در قسمت Standards No عنوان مثلاً ASTM را تایپ و بروی گزینه Search کلیک کنید فهرست کلیه استانداردهای مجموعه ASTM موجود در پایگاه را تا اول ۲۰۱۳ به نمایش در می‌آورد. به شیوه‌ای دیگر می‌توان با وارد نمودن شماره استاندارد خاص و کلیک بر روی گزینه Search استاندارد مورد نظر را بازیابی کرد.



یادآوری: مجموعه خریداری شده شامل تمامی استانداردهای BS, ASTM, ASSHTO تا اول سال ۲۰۱۳ و AWWA تا سال ۲۰۱۱ می باشد که هر کدام از این استانداردها با روش مذکور قابل دسترسی می باشد.

۴- برای جستجوی کل مدرک روی Search All و برای جستجوی مدرک خریداری شده بر روی Search My Document کلیک کنید.

۵- در همین صفحه نتایج با کلیک بر روی گزینه View Document می توان استاندارد مورد نظر را مشاهده نمود و یا در صورتی که بر روی شماره استاندارد کلیک شود صفحه ای باز می شود که در آن مشخصات استاندارد درخواستی را شرح می دهد (اعم از نام استاندارد / سال انتشار / تعداد صفحات آن) که در این صورت با کلیک بر روی کلمه View Document استاندارد مورد نظر را می توانید مشاهده کنید.

The screenshot shows a web interface for a standards database. At the top, there are navigation tabs for 'Standards', 'IEEE', 'Ejournals', and 'Ebooks'. Below these, the user 'Asadi, Elham' is logged in, with options for 'Favorites', 'Help', 'Sign out', and 'Home'. A search bar contains 'Standards No. : 12390-1' and a 'Search' button. An 'Advanced Search' button is also visible. A 'Refresh' button is located on the right side of the search area. The search results are listed below:

1. [BS EN 12390-1 \(2012\)](#)
 TESTING HARDENED CONCRETE PART 1: SHAPE, DIMENSIONS AND OTHER REQUIREMENTS FOR SPECIMENS AND MOULDS
 View Document
2. [BS EN 12390-1 \(2000\)](#)
 2000 CORR 1 TESTING HARDENED CONCRETE PART 1: SHAPE, DIMENSIONS AND OTHER REQUIREMENTS FOR SPECIMENS AND MOULDS CORR 14344:MARCH 27, 2003; (R)
 View Document

A callout box with the text 'مشاهده متن استاندارد' (View standard text) points to the 'View Document' button for the 2012 version.

۶- کاربر ارشد به عامل پژوهش و رابط آموزش دسترسی چاپ و ذخیره را داده است تا بتوانند با کمک دکمه‌های چاپ و ذخیره، فایل مذکور را چاپ کرده یا برداشت کنند. برای پیدا کردن دکمه‌های مذکور کافیست نشانگر موس را بروی دکمه نوار ابزار موجود در صفحه برده تا نام آن کلمه را در زیر آنها نمایش دهد.

۷- در پایان با کلیک بر روی گزینه Sign out در صفحه اصلی از پایگاه خارج شوید.

در صورت بروز هرگونه اشکال در مرحله ثبت نام یا نحوه استفاده از پایگاه می‌توانند با مسئول کتابخانه مرکزی شرکت (۰۲۱-۸۸۰۰۷۹۵۳ داخلی ۳۴۸) سرکار خانم عزیزی تماس حاصل فرمایید.